

Traccia N. 2 Arch. A

PROVA PRATICA - Progettare una chiesa ed annesse aree esterne su di un suolo pianeggiante di mq. 4.000 (50 m x 80 m) in zona sismica. Il complesso religioso è di complessivi 450 mq e si compone, oltre alla chiesa, di una sagrestia di mq 50 utili, di servizi igienici, di parlatorio di 30 mq utili e di campanile. Le coperture potranno essere progettate in cemento armato, in acciaio o in legno lamellare. All'esterno va disegnato il sagrato, le aree a verde, il parcheggio per 20 posti auto, una idonea recinzione per l'intero lotto.

Si richiede:

- planivolumetria generale delle costruzioni e della sistemazione delle aree esterne in scala 1:200;
- pianta, prospetti e sezioni del complesso religioso in scala 1:100;
- un particolare architettonico significativo.

PRIMA PROVA SCRITTA - Giustificare le scelte insediative, l'organizzazione funzionale, il dimensionamento del progetto della prova pratica e descrivere i materiali previsti.

Illustrare le riflessioni condotte per determinare il tipo di chiesa scelto e eventuali riferimenti.

TEMA 2 URBANISTICA

Dato il comparto edilizio riportato nella planimetria e tenuto conto dei parametri urbanistici e delle superfici di cessione indicati in tabella, il candidato elabori una soluzione progettuale che soddisfi i seguenti obiettivi:

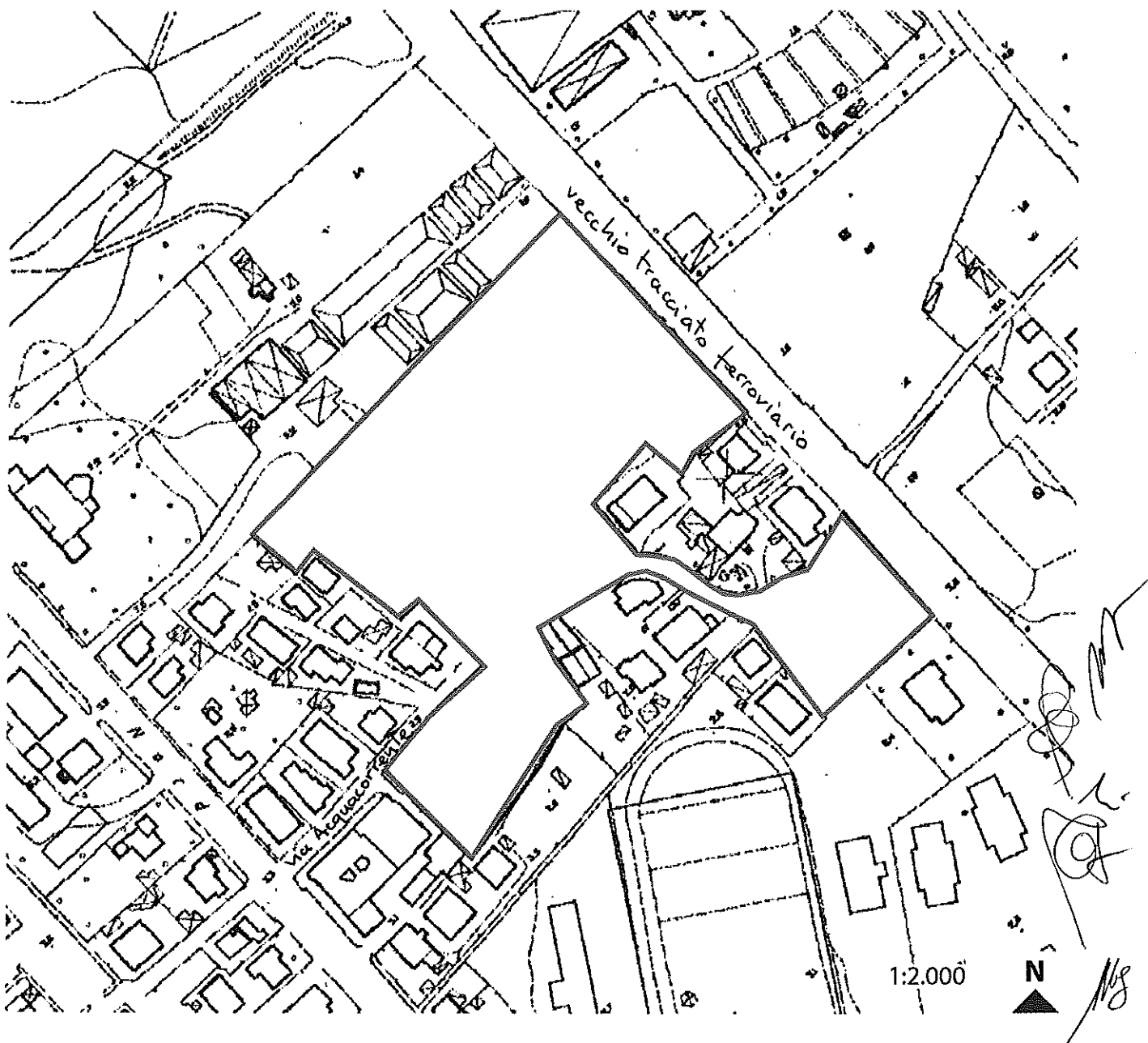
- Realizzazione di un allargamento stradale sul fronte del comparto prospiciente la via Acquacorrente.
- Realizzazione di un giardino lineare in corrispondenza del vecchio tracciato ferroviario, da utilizzare come corridoio per la mobilità ciclo-pedonale e tranviaria.
- Sistemazione degli spazi verdi e degli eventuali percorsi pedonali tenendo conto anche della prossimità ad una pineta litoranea ed alla spiaggia urbana.

Il candidato predisponga almeno i seguenti elaborati:

1. zonizzazione scala, 1:2.000
2. planivolumetrico scala, 1:1.000;
3. soluzioni progettuali (piante, prospetti e sezioni) di un caso significativo nell'ambito dei tipi edilizi scelti, scala 1:100


Si sviluppi inoltre una relazione descrittiva dell'intervento previsto, con la motivazione delle scelte progettuali e con particolare riguardo alle soluzioni adottate relativamente alla ecosostenibilità dell'intervento.

Indice territoriale:	mc/mq	1,00			
I.t. Edilizia Residenziale Pubblica	mc/mq	0,24			
Superficie territoriale:	mq	17.155			
Superficie fondiaria:	mq	8.784	51,20%	Totale:	mq 6.484 37,80%
Altezza massima:	ml	13,80		Viabilità:	mq 1.887 11,30%
				Spazi verde attrezzato:	mq 4.393 25,61%
				Parcheggi pubblici:	mq 309 1,80%
				Attrezzature per l'istruzione:	mq 1.782 10,39%

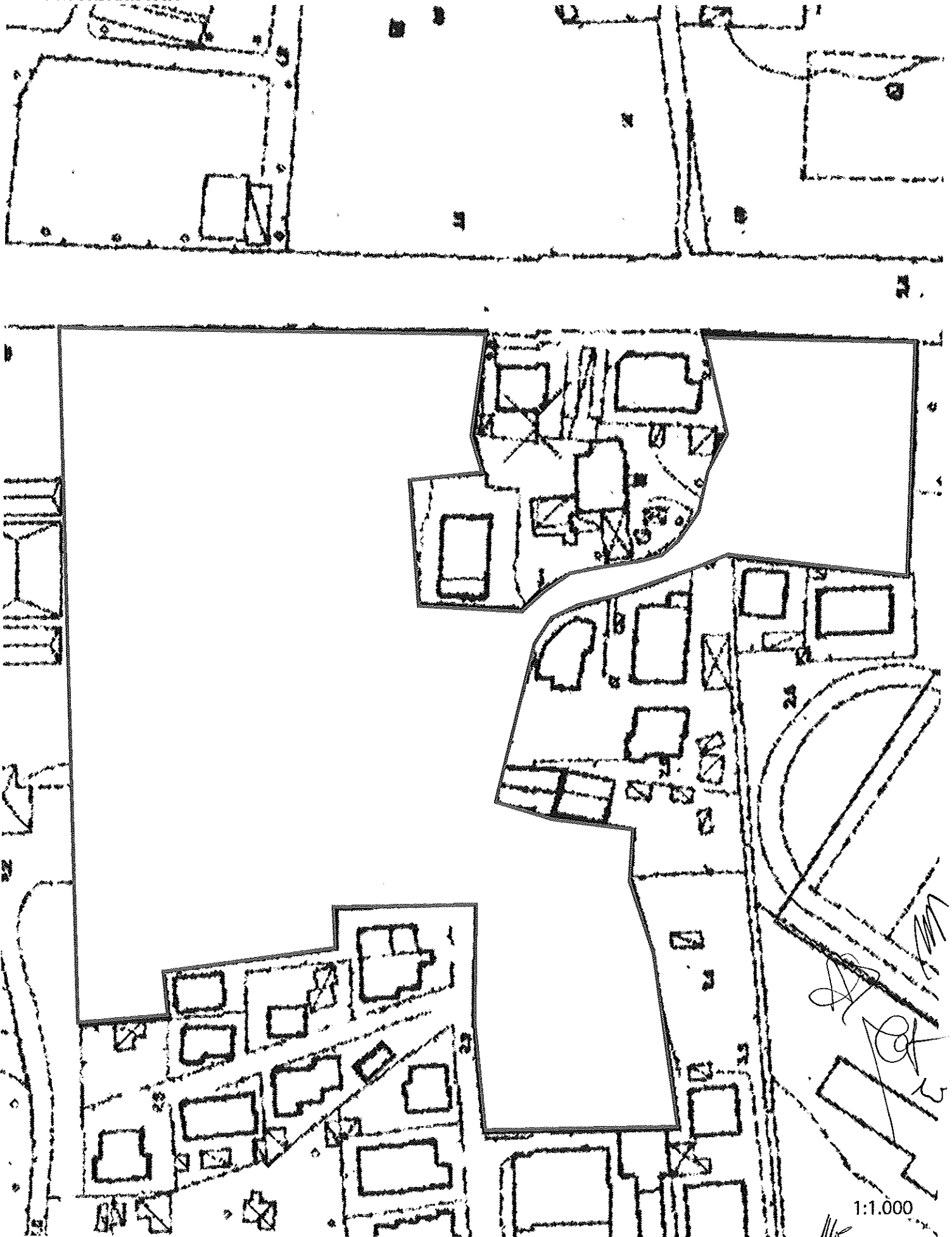


TEMA 2 URBANISTICA



h *CS* *MS* *MA*  N 1:5.000

TEMA 2 URBANISTICA



1:1.000

MS