

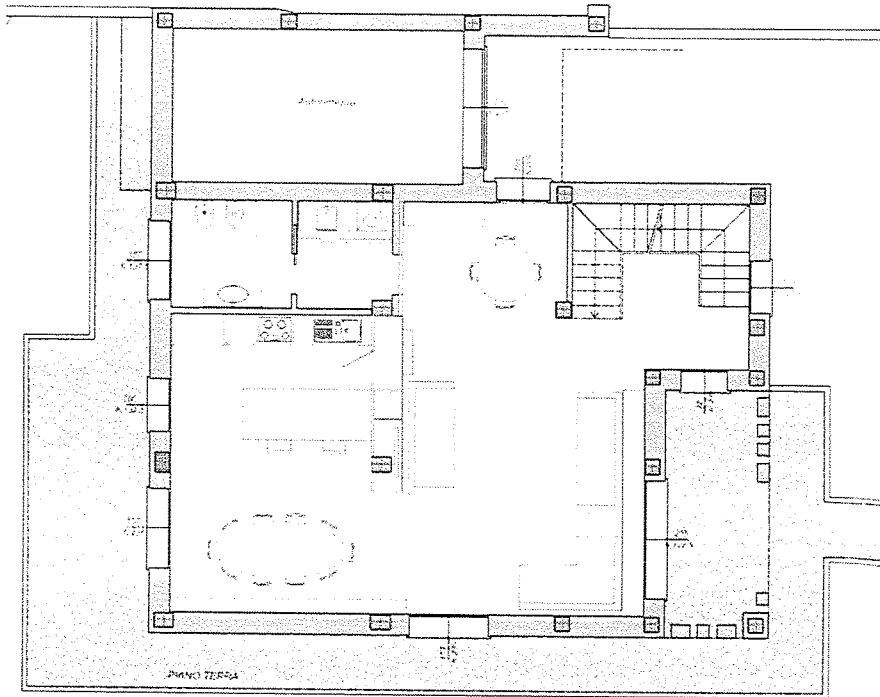
BA ESISTENTE

### Tema 1Aa (busta 1)

Il candidato sviluppi l'allegata planimetria, riportandola nella scala 1: 50, ed ipotizzi la pianta del piano sovrastante, la pianta della copertura, il prospetto principale ed una sezione verticale significativa.

Inoltre rappresenti, in una planimetria generale nella scala 1: 200, l'edificio inserito nel suo lotto e le sistemazioni a terra con i dettagli che siano giudicati di interesse.

Planimetria allegata al tema 1:



### Tema 2Aa (busta 1)

Con riferimento allo sviluppo del tema 1, il candidato sviluppi un quadro riepilogativo delle quantità che definiscono la consistenza dell'edificio e del suo lotto e descriva le qualità e le soluzioni costruttive che ne determinano il valore di mercato.

PSG  
PUB  
F. M. S.  
L. M. S.

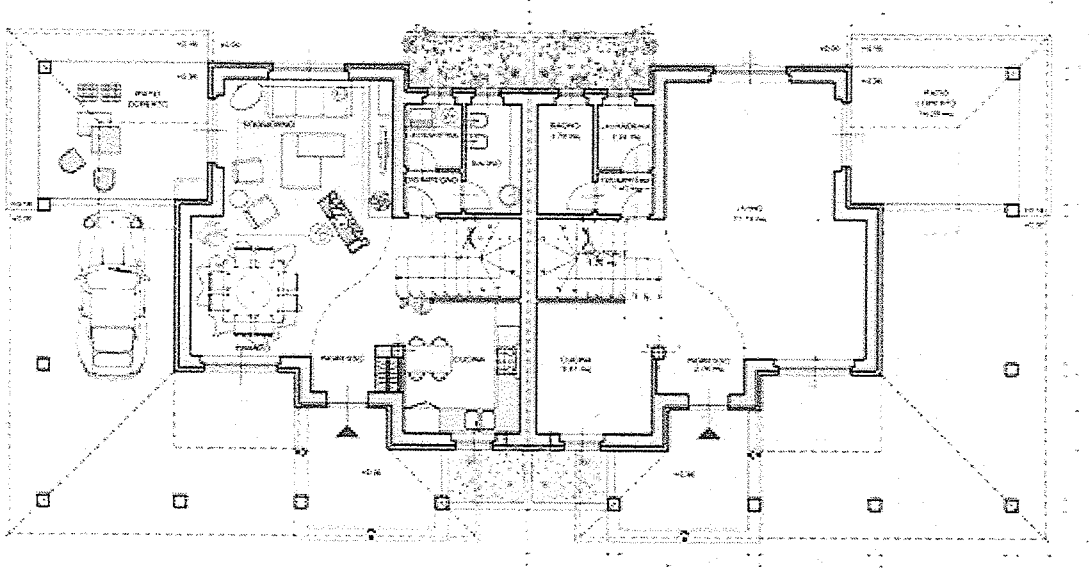
B A 201-1702

### Tema 1Ab (busta 1)

Il candidato sviluppi l'allegata planimetria, riportandola nella scala 1: 50, ed ipotizzi la pianta del piano sovrastante, la pianta della copertura, il prospetto principale ed una sezione verticale significativa.

Inoltre rappresenti, in una planimetria generale nella scala 1: 200, l'edificio inserito nel suo lotto e le sistemazioni a terra con i dettagli che siano giudicati di interesse.

Planimetria allegata al tema 1:



### Tema 2Ab (busta 1)

Con riferimento allo sviluppo del tema 1, il candidato sviluppi un quadro riepilogativo delle quantità che definiscono la consistenza dell'edificio e del lotto e descriva le qualità e le soluzioni costruttive che ne determinano il valore di mercato.

Deas

deas

deas

deas

**TEMA 1**

Vi è stata commissionata una ristrutturazione riguardante la fusione di due unità immobiliari (v. planimetria allegata), poste al primo piano di un edificio sito in centro città, facenti parte di una palazzina costruita nei primi anni del 1960, realizzata in muratura portante, attualmente divise da una porta murata, descritta in planimetria allegata con il n°1-1 di cui alla relativa sezione individuante le diverse altezze degli immobili da unire.

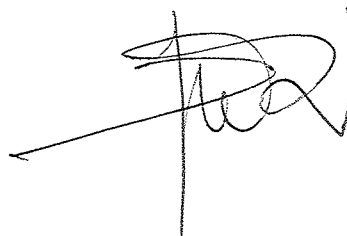
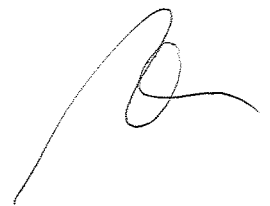
Voglia il candidato, progettare una sistemazione che comprenda una residenza, per un nucleo familiare di tre persone, oltre ad uno studio professionale per architetto, tenendo presente i dei due corpi scala esistenti e le diverse altezze delle unità edilizie.

Elaborati richiesti:

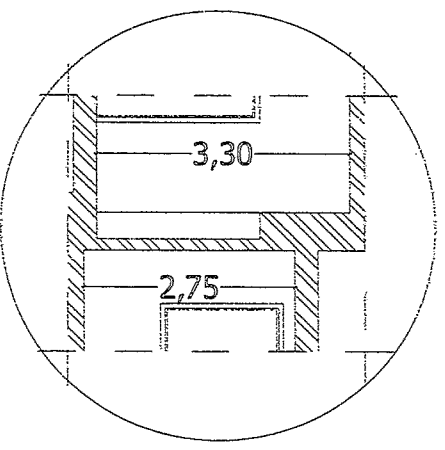
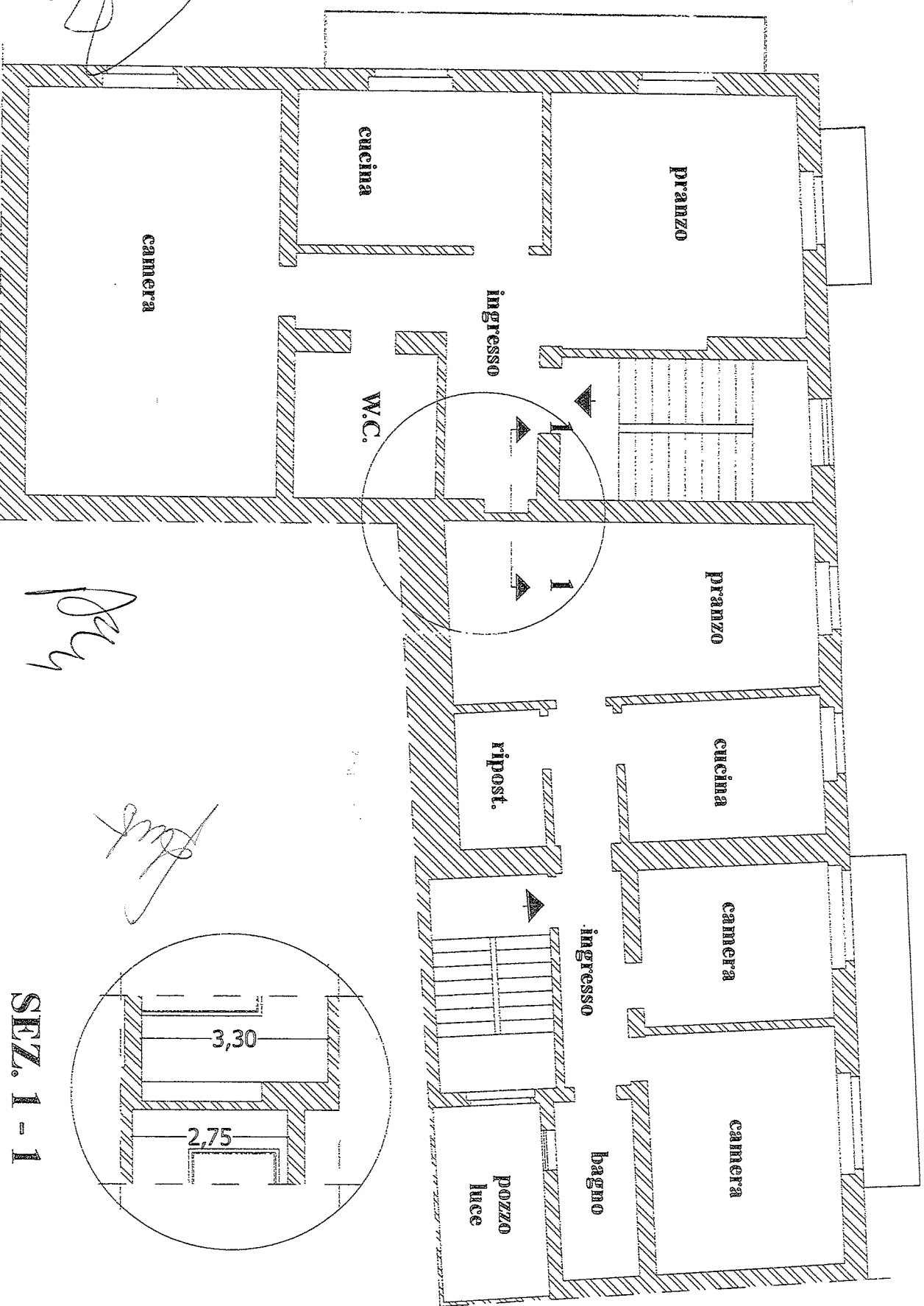
- pianta contenente la fusione degli appartamenti e la nuova distribuzione interna;
- grafici comprendenti le nuove destinazioni funzionali, anche mediante la collocazione dei principali elementi di arredo nei vari ambienti, con quotatura degli elementi ritenuti essenziali ;
- descrizione sintetica delle scelte riguardanti i criteri adottati per la nuova distribuzione;
- relazione tecnica illustrativa da allegare alla domanda di autorizzazione al comune;
- indicazione concernete il tipo di autorizzazione da richiedere al Comune.

**TEMA 2**

Con riferimento allo sviluppo del tema 1, il candidato sviluppi la relazione tecnica da allegare agli elaborati da presentare al Comune per ottenere il titolo abilitativo.



PIANO PRIMO



SEZ. 1 - 1

*Handwritten signature*

*Handwritten signature*

*Handwritten signature*

*Handwritten initials*

*Handwritten signature*

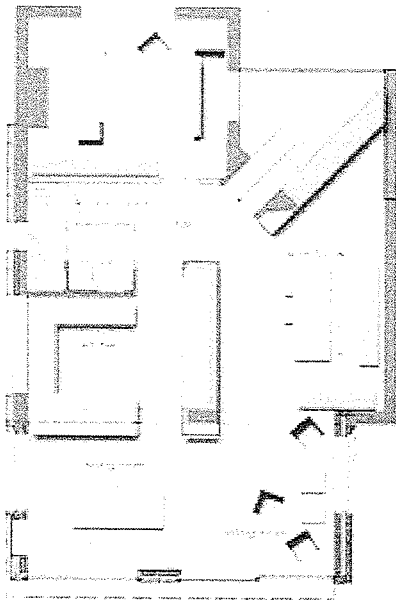
E. E

NFL

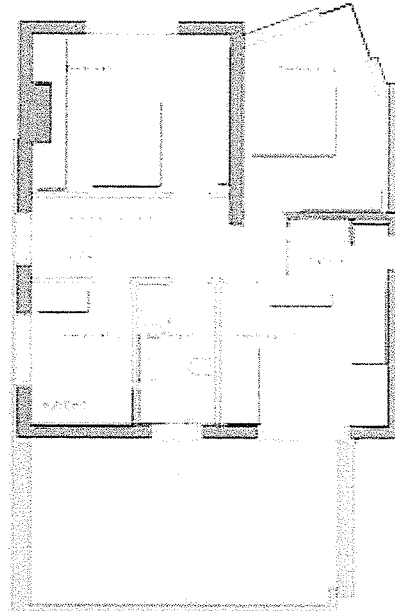
### Tema 1Ab (busta 2)

Il candidato sviluppi l'allegata planimetria, riportandola nella scala 1: 50, ed ipotizzi la pianta della copertura, il prospetto principale ed una sezione verticale significativa. Inoltre rappresenti, in una planimetria generale nella scala 1: 200, l'edificio inserito nel suo lotto e le sistemazioni a terra con i dettagli che siano giudicati di interesse.

Planimetria allegata al tema 1:



original floor plan



test floor plan

### Tema 2Ab (busta 2)

Con riferimento allo sviluppo del tema 1, il candidato sviluppi un quadro riepilogativo delle quantità che definiscono la consistenza dell'edificio e del suo lotto e descriva le qualità e le soluzioni costruttive che ne determinano il valore di mercato.

*[Handwritten signatures and marks]*

Tema 1Ba (busta 1)

Progettare lo spazio contemporaneo con le tecniche informatiche: quale rapporto con la storia e la rappresentazione dell'architettura.

Tema 2Ba (busta 1)

I titoli abilitativi all'intervento edilizio e le procedure per l'ottenimento degli stessi.

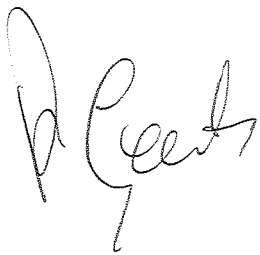
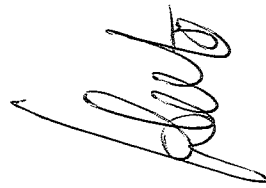
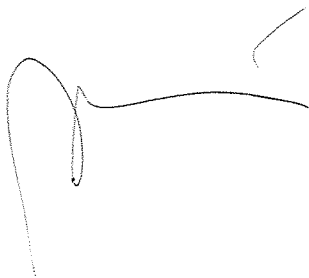
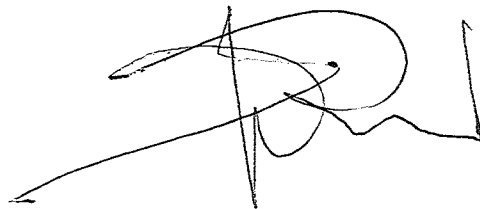
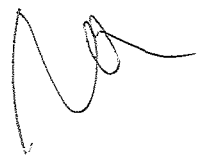
*non estratta*

Tema 1Ba (busta 2)

I temi della sostenibilità ambientale nella progettazione e nella riqualificazione degli edifici.

Tema 2Ba (busta 2)

Lo studio della storia dell'architettura e l'elaborazione di un modello progettuale per lo spazio contemporaneo.

A handwritten signature in black ink, appearing to read 'A. Ceccati'.A handwritten signature in black ink, appearing to read 'F. Ceccati'.A handwritten signature in black ink, appearing to read 'M. Ceccati'.A handwritten signature in black ink, appearing to read 'G. Ceccati'.A handwritten signature in black ink, appearing to read 'N. Ceccati'.