

Esame di Stato per l'ammissione alla professione di Architetto Pianificatore

2° Sessione 2016 - Sez. A

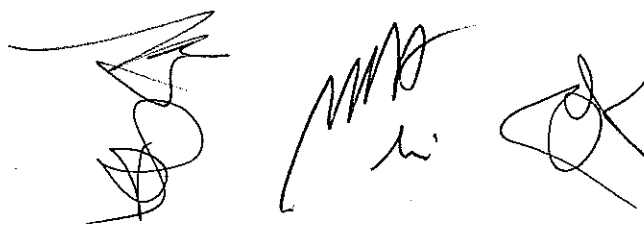
prova scritta (5 ore) 18 novembre 2016

Traccia 1 (busta A)

Il degrado del patrimonio costruito delle aree interne del Paese è un problema molto dibattuto. La cultura della pianificazione ha già affrontato in passato il tema, giungendo a delineare, attraverso la legge 457/78, un approccio attraverso la formulazione dei "Piani di recupero". Oggi ripetuti eventi calamitosi, dai dissesti ai terremoti, mettono a dura prova la sopravvivenza di edifici pubblici e privati ed evidenziano la colpevole assenza di una cultura della prevenzione. Il candidato illustri approcci, strumenti e leggi di riferimento per un rilancio ed un rinnovamento delle politiche della manutenzione e del recupero del patrimonio abitativo.

Traccia 2 (busta A)

Il candidato sviluppi una riflessione sul ruolo della pianificazione nelle politiche di rigenerazione urbana, con particolare riferimento alle periferie, illustrando principi ed iniziative legislative concrete, quale ad esempio quella dei PIRP della Regione Puglia.



TEMA 2

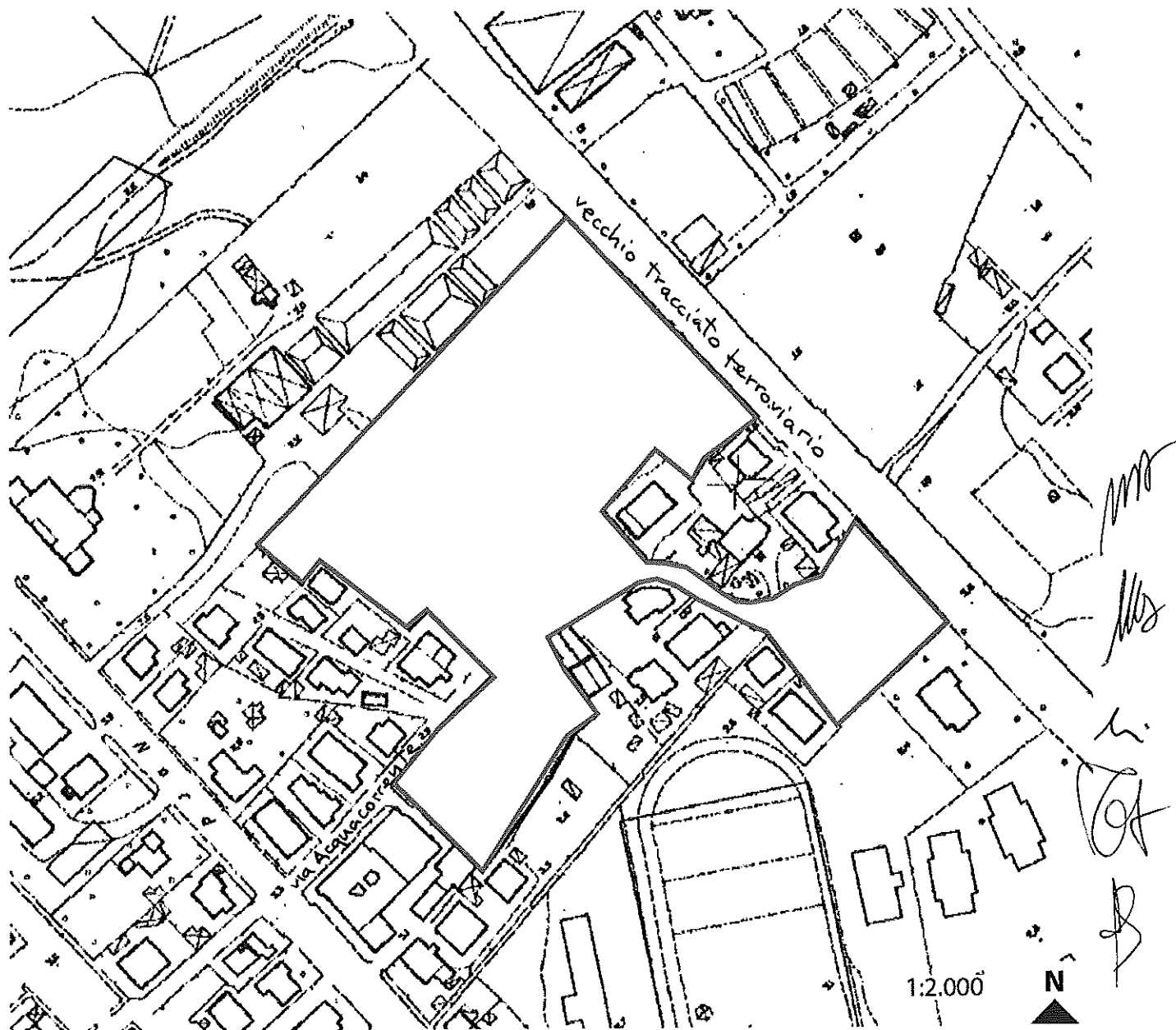
Dato il comparto edilizio riportato nella planimetria e tenuto conto dei parametri urbanistici e delle superfici di cessione indicati in tabella, il candidato elabori una soluzione progettuale che soddisfi i seguenti obiettivi:

- Realizzazione di un allargamento stradale sul fronte del comparto prospiciente la via Acquacorrente.
- Realizzazione di un giardino lineare in corrispondenza del vecchio tracciato ferroviario, da utilizzare come corridoio per la mobilità ciclo-pedonale e tranviaria.
- Sistemazione degli spazi verdi e degli eventuali percorsi pedonali tenendo conto anche della prossimità ad una pineta litoranea ed alla spiaggia urbana.

Il candidato predisponga almeno i seguenti elaborati:

1. zonizzazione scala, 1:2.000
2. planivolumetrica scala, 1:1.000;

Indice territoriale:	mc/mq	1,00			
I.t. Edilizia Residenziale Pubblica	mc/mq	0,24			
Superficie territoriale:	mq	17.155			
Superficie fondiaria:	mq	8.784	51,20%		
Altezza massima:	ml	13,80			
Spazi verde attrezzato:	mq	4.393	25,61%		
Parcheggi pubblici:	mq	309	1,80%		
Attrezzature per l'istruzione:	mq	1.782	10,39%		
Totale:	mq	6.484	37,80%		
Viabilità:	mq	1.887	11,30%		



TEMA 2

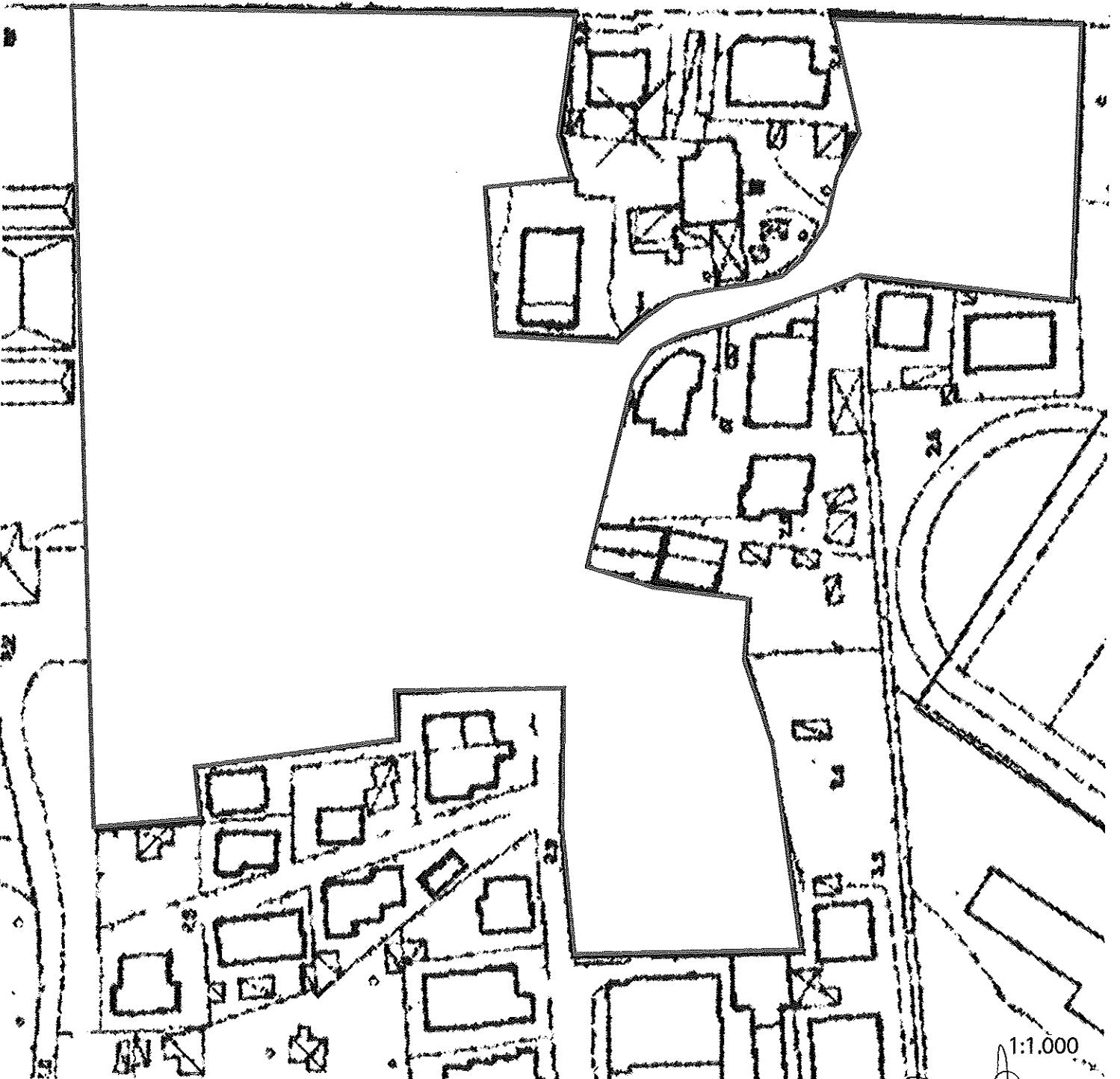
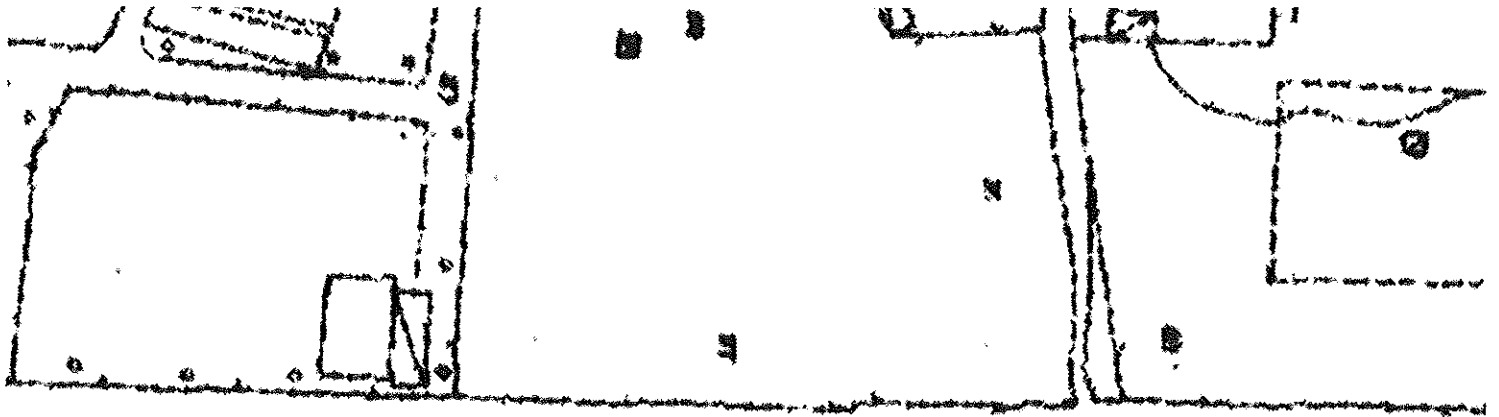


h. [Signature]



1:5.000

TEMA 2



1:1.000

Handwritten signatures and initials.